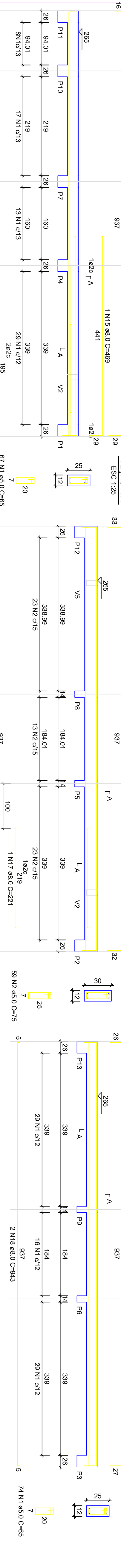


RELACIONAMENTO DO AÇO - PILARES NÍVEL 1 TETO

ACO	N	DIAM (mm)	QUANT	C/UNT	PESO +10% (kg)	C/TOTAL (kg)
CA60	1	5,0	308	65	20020	20020
CA60	2	5,0	59	75	4425	4425
CA60	4	6,3	4	344	1576	1576
CA60	5	6,3	3	198	1386	1386
CA60	6	6,3	2	544	2288	2288
CA60	7	6,3	2	590	2950	2950
CA60	8	6,3	2	222	1332	1332
CA60	9	6,3	2	272	1632	1632
CA60	10	6,3	2	304	1824	1824
CA60	11	6,3	2	316	1902	1902
CA60	12	6,3	2	316	1902	1902
CA60	13	6,3	2	316	1902	1902
CA60	14	6,3	2	316	1902	1902
CA60	15	6,3	2	316	1902	1902
CA60	16	6,3	2	316	1902	1902
CA60	17	6,3	2	316	1902	1902
CA60	18	6,3	2	316	1902	1902
CA60	19	6,3	2	316	1902	1902
CA60	20	6,3	2	316	1902	1902



RESUMO DO AÇO

ACO	DIAM	C/TOTAL	PESO +10%
CA60	10,0	1612	65,3
CA60	8,0	244,5	37,7
CA60	5,0		
PESO TOTAL	(kg)		103,0
CA60	60,3		
CA60	37,7		

Volume de concreto (C=20) = 1,78 m³
Área de forma = 32,67 m²

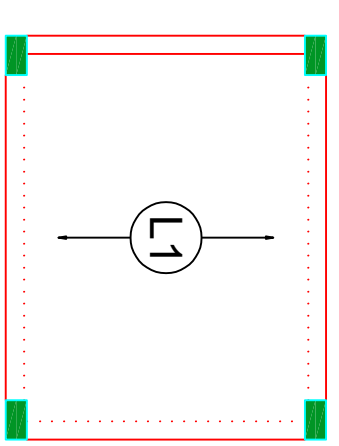


RESUMO DO AÇO

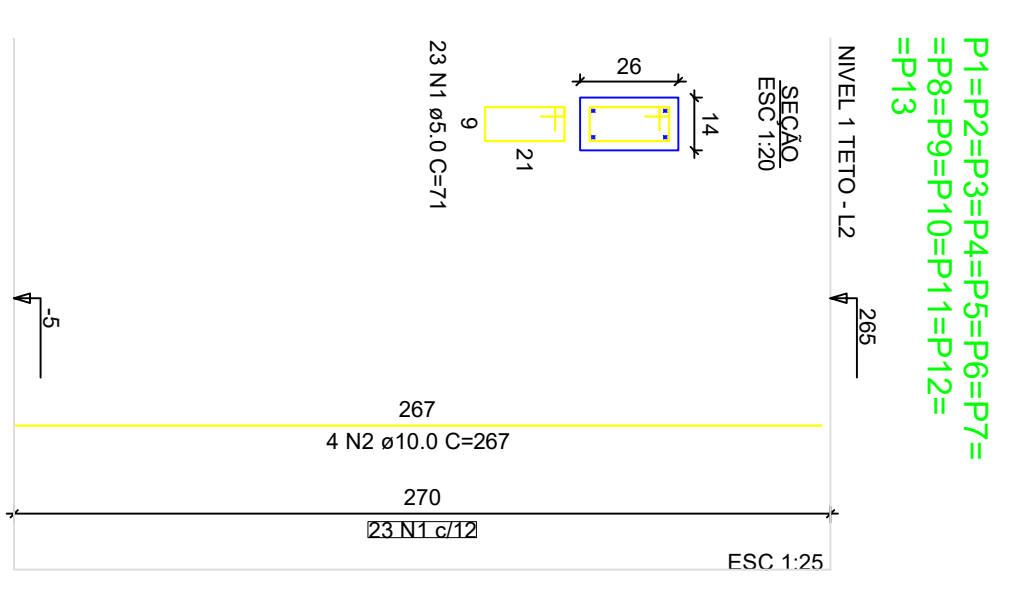
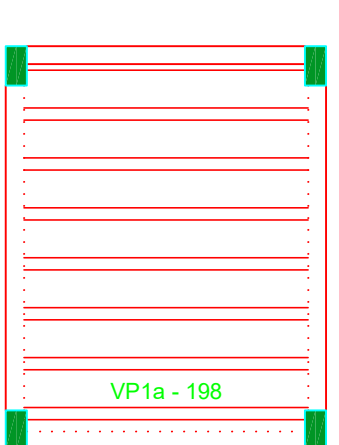
ACO	DIAM	C/TOTAL	PESO +10%
CA60	10,0	1612	65,3
CA60	8,0	244,5	37,7
CA60	5,0		
PESO TOTAL	(kg)		103,0
CA60	60,3		
CA60	37,7		

Volume de concreto (C=20) = 1,78 m³
Área de forma = 32,67 m²

Armação positiva das lajes do pavimento Nivel 1 Teto escala 1:50



Planta de vigotas pré-moldadas escala 1:50



RELACIONAMENTO DO AÇO - PILARES NÍVEL 1 TETO

ACO	N	DIAM (mm)	QUANT	C/UNT	PESO +10% (kg)	C/TOTAL (kg)
CA60	1	5,0	289	71	21229	21229
CA60	2	10,0	32	281	13804	13804
CA60	3	5,0	289	71	21229	21229
CA60	4	5,0	289	71	21229	21229
CA60	5	5,0	289	71	21229	21229
CA60	6	5,0	289	71	21229	21229
CA60	7	5,0	289	71	21229	21229
CA60	8	5,0	289	71	21229	21229
CA60	9	5,0	289	71	21229	21229
CA60	10	5,0	289	71	21229	21229
CA60	11	5,0	289	71	21229	21229
CA60	12	5,0	289	71	21229	21229
CA60	13	5,0	289	71	21229	21229
CA60	14	5,0	289	71	21229	21229
CA60	15	5,0	289	71	21229	21229
CA60	16	5,0	289	71	21229	21229
CA60	17	5,0	289	71	21229	21229
CA60	18	5,0	289	71	21229	21229
CA60	19	5,0	289	71	21229	21229
CA60	20	5,0	289	71	21229	21229

Volume de concreto (C=20) = 1,28 m³
Área de forma = 28,05 m²

FORMATO A1: INTERNO: 801 X 574 mm. EXTERNO: 541 X 531 mm.

GOVERNO FEDERAL
Minha Casa Minha Vida
NOVO PAC
CAIXA
GOVERNO FEDERAL

Novo PAC FHNIS Sub50

PROJETO ESTRUTURAL

PLANTA DE ARMADURAS NÍVEL 1 TETO

CAIXA
Projeto estrutural exemplo, de uso facultado, conforme observações ao lado.

Desenho: xxx
Escala: Indicada
Data: 09/05/25

Revisão: 01
FOLHA 03/03

ATENÇÃO:
Exemplo de projeto estrutural para edificações do Novo PAC FHNIS Sub50 - Portaria 1416 / 2023.
Uso facultado, desde que revisado por responsável técnico, com a devida emissão de ART/RRT/RT, e adequado às particularidades de cada obra.